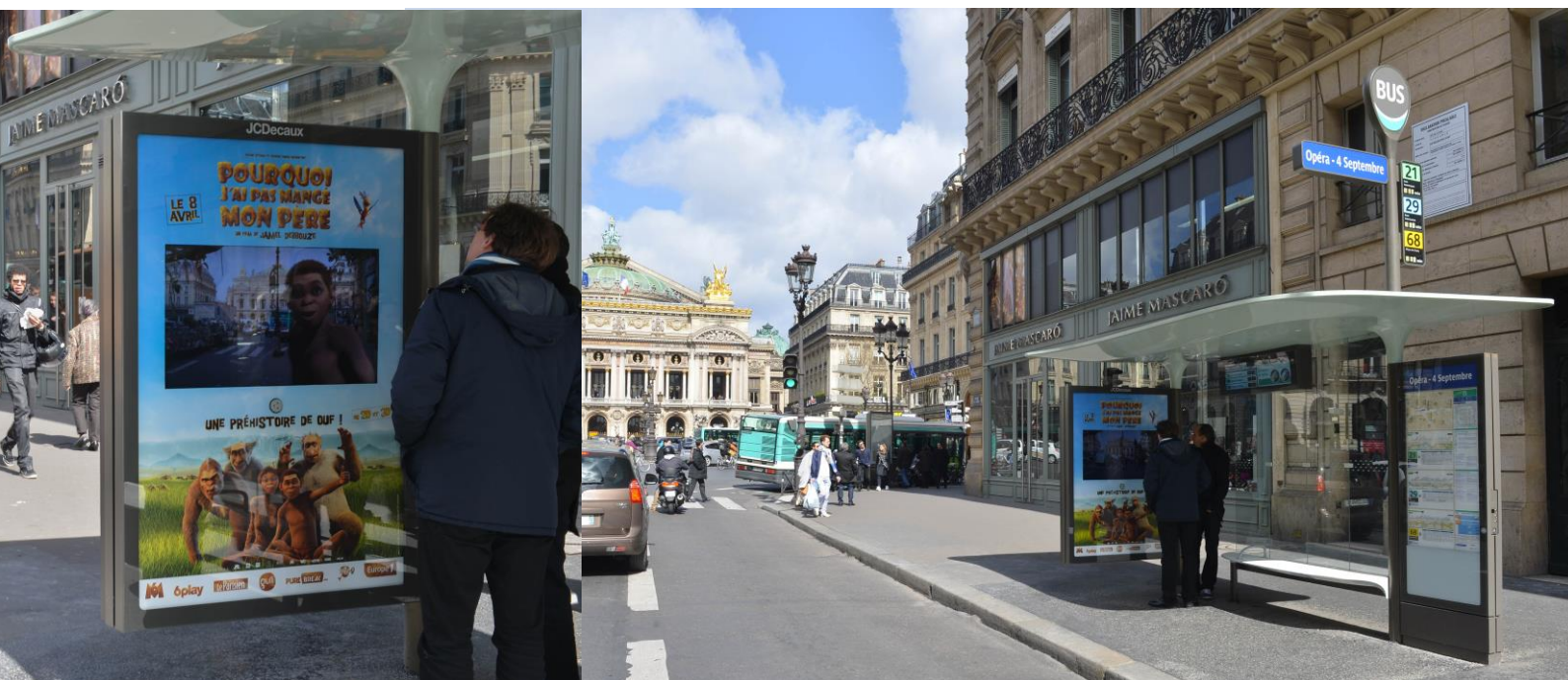


Les héros de *Pourquoi j'ai pas mangé mon père* envahissent les rues de Paris avec JCDecaux Innovate



Un dispositif événementiel inspiré du principe de la réalité augmentée

A l'occasion de la sortie du nouveau long-métrage de Jamel Debbouze « Pourquoi j'ai pas mangé mon père », Pathé Distribution décline l'univers du film de façon innovante et humoristique sous deux abribus® grâce à un dispositif événementiel réalisé par JCDecaux Innovate et Silenzio.

Originale et surprenante, cette communication s'inspire du principe de la réalité augmentée. JCDecaux Innovate a imaginé et développé l'intégration de personnages et d'éléments issus du film à des images tournées depuis des abribus®. Les vidéos ainsi réalisées sont diffusées dans des écrans 42 pouces intégrés aux mobiliers urbains donnant l'illusion aux voyageurs que les héros utilisent la ville comme terrain de jeu pour leurs nombreuses facéties.

Ce dispositif souligne également la créativité toujours renouvelée des équipes de JCDecaux Innovate pour offrir à la communication des marques une dimension expérientielle unique au cœur de la ville.

Orchestrée par JCDecaux Innovate et Silenzio pour Pathé Distribution, l'opération est visible, à Paris, jusqu'au 7 avril au 11 rue du Havre et jusqu'au 14 avril au 38 avenue de l'Opéra.

[Découvrir la vidéo du dispositif](#)

A propos de JCDecaux Innovate

Créateur d'expériences, JCDecaux Innovate est le département de JCDecaux dédié à la conception artistique, la réalisation technique et la mise en œuvre d'opérations événementielles, spectaculaires, interactives et digitales... partout en France, en lien avec les mobiliers et emplacements de l'offre JCDecaux.